



אוניברסיטת  
בר-אילן

# ליל המדענים 6.9.18

יום חמישי כ"ו באלול תשע"ח | 22:00-17:00  
באוניברסיטת בר-אילן



משרד המדע  
והטכנולוגיה



מיועד לכל המשפחה



כניסה חופשית





## הטריפלקס לננוטכנולוגיה ע"ש לסלי וסוזן גונדה (גולדשמיד) (206)

רחבה קדמית

**מדע בגובה העיניים**

מ-17:00

הדגמות וניסויים מדעיים

### **עמדת האיחוד האירופי**

הצגת מחקרים ע"י חוקרים שזכו במענק האיחוד האירופי

עמדת סקרי דעת קהל

### **נחושת, מתכת יקרה לגוף האדם**

גילוי וריפוי גידולים סרטניים בעזרת חלקיקי נחושת

פרופ' שרון רוטשטיין, המחלקה לכימיה

### **לשנות את התורשה**

הנדסת DNA לריפוי מחלות גנטיות

ד"ר אייל הנדל, הפקולטה למדעי החיים והמכון לננוטכנולוגיה

### **ננוטכנולוגיה של אור**

תקשורת המחשבים של המחר

פרופ' אבי צדוק, הפקולטה להנדסה

### **הקסם שבכימיה**

המדע שמאחורי הקסמים

ד"ר רחל פרסקי, סגנית ראש המחלקה לכימיה

ד"ר תמר טראובה, המחלקה לכימיה

### **ניסויים והדגמות של היחידה לנוער שוחר מדע**

רחבה אחורית

**מהתנ"ך ועד הפלמ"ח**

מ-17:00

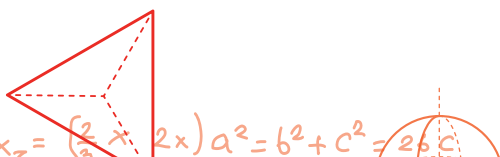
חדרי בריחה, הרפתקאות ותעלומות בארץ ישראל


מתחם המחלקה ללימודי ארץ ישראל וארכיאולוגיה

לובי

**עמדת מודיעין**

מ-17:00




$$30 = 2^{-3} + 1 \cdot \varepsilon = 0.005$$

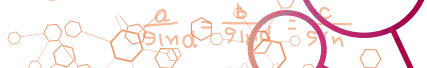
אודיטוריום C50  
לובי

**הרצאות מדע**  
משך כל הרצאה 30 דקות

	<b>לחיות בעולם לכל גיל</b> תופעת הגילנות ואיך ניתן למגר אותה פרופ' ליאת איילון, סגנית ראש בית הספר לעבודה סוציאלית	18:10
	<b>איך נדע למי להאמין בעידן של 'פייק ניוז'</b> גל יעבץ, מרצה ודוקטורנט במחלקה למדעי המידע	18:50
	<b>האם שפני הסלע המציאו את פייסבוק?</b> תקשורת ורשתות חברתיות של חיות בר ד"ר עמיעל אילני, הפקולטה למדעי החיים	19:30
	<b>צעד לאחור, צעד לפני</b> הסטטוס קוו בענייני דת ומדינה ואנחנו פרופ' קימי קפלן, ראש המחלקה לתולדות ישראל ויהדות זמננו	20:10
	<b>"ברנשים וחתיכות" בראי הזמן</b> 70 שנות תרגום בישראל פרופ' רחל ויסברוד, ראשת המחלקה לתרגום וחקר התרגום	20:50
קומה 2	<b>הדגמות מדעיות</b> רחפת קוונטית, גלידה מדעית וקסמים אלקטרומגנטיים ד"ר בינה קליסקי המחלקה לפיזיקה והמכון לננוטכנולוגיה	מ-17:00
קומה 3+4	<b>העתיד כבר כאן</b> <b>מעבדות מחקר ממוזערות</b> סדנה להתנסות בהפעלת שבב על נייר המעבדה לביולוגיה על שבב פרופ' דורון גרבר, הפקולטה למדעי החיים והמכון לננוטכנולוגיה	מ-17:00
קומה 5	<b>"סעודת מלכים"</b> ניסויים טעימים מהמטבח הביתי פרופ' מיכל ציון, המרכז לפיתוח ותמיכה במעבדות הביולוגיה לבתי ספר, בית הספר לחינוך	21:00-17:00 כל 30 דקות <b>גילאי 12-18</b>



$$x_7 = \left(\frac{2}{3} \times 2x\right) a^2 = 6^2 + c^2 = 16c$$



17:00  
18:00  
**גילאי 7-4**

## מהנדסים צעירים

סדנה מאתגרת בפתרון בעיות הנדסיות לקטנטנים  
מרכז דע-נגן, המרכז הארצי לקידום מתמטיקה, מדע  
וטכנולוגיה בחינוך הקדם יסודי, בית הספר לחינוך

**לחשוב מחוץ לקופסה עם אפליקציית Kahoot** 21:00-17:00

חידון מדעי בין-לאומי לכל המשפחה

נושא פרסים

פרופ' אורלי שפירא-לשצ'ינסקי, בית הספר לחינוך

## מתחם הספרייה המרכזית ע"ש וורצוויילר (401)

בניין הספרייה

**מהיחמור ועד הצבי**

מ-17:00

**מהנשר ועד לדוכיפת**

כל שעה

**טיול בעקבות בעלי החיים של ארץ ישראל**

עגולה

פעילות מוזדרכת ויצירה

מוזיאון האדם והחי

רחבת הספרייה

**עמדת מודיעין ראשית**

מ-17:00

המרכזית

לחץ כאן להצטרפות לרשימת התפוצה ולקבלת

שי ממותג באירוע

\* עד גמר המלאי

רחבת הספרייה

**70 שנה לישראל: מגלות לגאולה**

מ-17:00

המרכזית

מיצג ופעילות

לשכת רב הקמפוס

רחבת הספרייה

**החוויה המיתולוגית שלי -**

מ-17:00

המרכזית

**מתחם יוון ורומא הקלאסיות**

פעילות יצירה לכל המשפחה

המחלקה ללימודים קלאסיים

רחבת הספרייה

**מתחם מזון ועמדות מנוחה**

מ-17:00

המרכזית

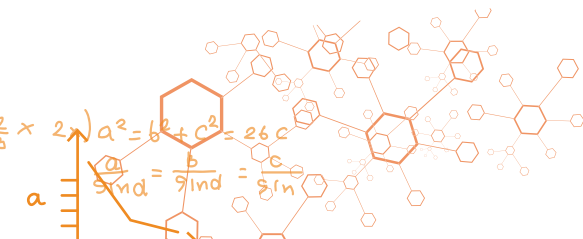
רחבת בניין

**הפעלה של התוכנית לנוער מוכשר**

מ-17:00

שלייפר (304)

**במתמטיקה**



$$f(x) = 2^{-3} + 1 \cdot x = 0.05 \quad x_7 = \left(\frac{2}{3} \times 2x\right) a^2 = b^2 + c^2 =$$

$$\frac{a}{\sin d} = \frac{b}{\sin d}$$



## הבמה המרכזית | הפארק ע"ש בוב שאפל (110)

**מופע - המעבדה המטורפת של גיא המדען** 18:00  
ניסויים מדעיים משעשעים לכל המשפחה

### מחקרים ופיתוחים ישראלים פורצי דרך הרצאות קצרות בנוסח TED

**האם באמת אפשר להיות חכמים יותר?** 19:00  
פרופ' מיכל לבידור, ראש המחלקה לפסיכולוגיה וחברה במרכז הרב תחומי לחקר המוח

**חברים מבטן ומלידה: איך משפיעים חיידקי המעי על בריאותינו** 19:20  
ד"ר ניסן יששכר, הפקולטה למדעי החיים והמכון לננוטכנולוגיה

**לראות את המולקולות משנות צורה** 19:40  
ד"ר יוני טוקר, המחלקה לפיזיקה והמכון לננוטכנולוגיה

**מערכות מחשב אינטליגנטיות שמתקשרות היטב עם אנשים** 20:00  
פרופ' שרית קראוס, ראש המחלקה למדעי המחשב

**אימונתרפיה - לחזק את מערכת החיסון במלחמתה בסרטן** 20:20  
פרופ' סיריל כהן, ראש המעבדה לאימונולוגיה של סרטן ואימונתרפיה

**מופע - המעבדה המטורפת של גיא המדען** 20:45  
ניסויים מדעיים משעשעים לכל המשפחה



## הרצאת לווין | פאב תרל"ח, רח' ברקת 9, פתח תקווה

**איך השפיעו הציונות והקמתה של מדינת ישראל על היהדות?** 19:00

פרופ' חנוך בן פזי, ראש המחלקה למחשבת ישראל

$$\left(\frac{2}{3} \times 2x\right) a^2 = b^2 + c^2 = 26c$$

$$\frac{a}{\sin d} = \frac{b}{\sin d} = \frac{c}{\sin d}$$

$$f(x) = 2^{-3} + 1 \cdot \varepsilon = c \cdot 0.05 \times 7 = \left(\frac{2}{3} \times 2x\right) a^2 = b^2 + c^2 = 26c$$

$$\frac{a}{\sin \alpha} = \frac{b}{\sin \beta} = \frac{c}{\sin \gamma}$$



## מפת הקמפוס | מוקדי פעילות בליל המדענים



להתמצאות בתוך הקמפוס ניתן להיעזר ביישומון "גוגל מפות" בציון היעד: הספרייה המרכזית בר-אילן

