

ב"ה, ג' בכסלו התשס"ט  
30 בנובמבר 2008  
מח 2008-2379

אל: משתמשי המחשב האישי  
מאת: שמואל נפרסטק, מנהל אבטחת מידע

### **הוראות להפעלת תוכנת Poweroff לכיבוי אוטומטי של המחשב**

בהמשך להוראת מנכ"ל בדבר חיסכון בכל תחומי הפעילות, נדרש להקפיד גם על כיבוי המחשב האישי בסיום כל יום עבודה.

חשיבות כיבוי המחשב האישי נובעת משני צרכים:

א. שמירה על אבטחת המידע.

ב. חסכון בחשמל בהתאם להנחיותיו של מנכ"ל האוניברסיטה, (מר חיים גליק), בדבר הנהגת חסכון.

ע"מ להיענות לצרכים אלה, מציע המרכז לתקשוב ומידע כפתרון, התקנת תוכנת "Poweroff" - כלי המאפשר כיבוי אוטומטי של המחשב האישי. אפליקציה זו, שנכתבה ע"י מר יורגן בוסמן (Jorgen Bosman) הינה תוכנית חינמית (Freeware). התוכנה הזאת מכבה את המחשב בלבד. את המסך והמדפסת יש לכבות בנפרד.

שימוש בכלי כזה, הינו אמצעי עזר לכל אחד/אחת מאתנו ואינו מבטל את החובה לכבות את המחשב (Shut Down) בסיום יום העבודה.

למרות המודעות לנושא, קיימים לפעמים מצבים שבגינם שוכחים לכבות את המחשב:

א. עובדים אשר מפעילים מחשבים במקומות שונים.

ב. שכחה טבעית.

ראה להלן הוראות הפעלה.

בתודה מראש על שיתוף הפעולה.

בהצלחה בהתקנת התוכנית,

**שמואל נפרסטק,**

**מנהל אבטחת מידע**

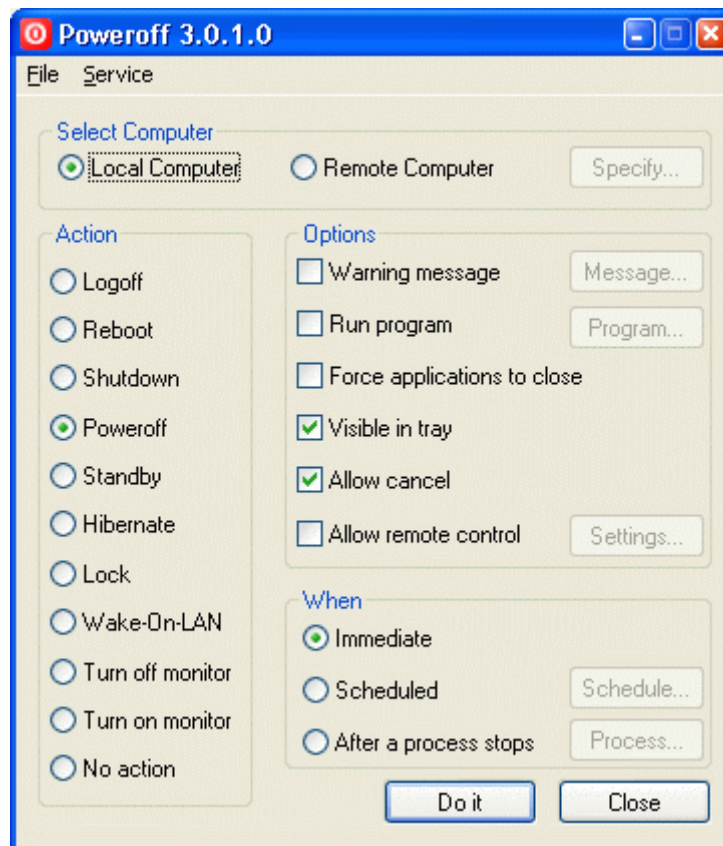
## הוראות להפעלת תוכנת Poweroff לכיבוי אוטומטי של המחשב

מאת: הלן לישר

שמואל נפרסטק, מנהל אבטחת מידע

### כניסה לתוכנת Poweroff

הקש על ה-link הבא: <ftp://ftp.biu.ac.il/pub/security/poweroff.exe>  
ניתן לשמור את האפליקציה על המחשב שלך ע"י הקלקה על "Save". בהמשך בחר "Run",  
ושוב פעם "Run" ע"מ להתחיל בהפעלת התוכנה.  
המסך הבא יפתח בפניך:



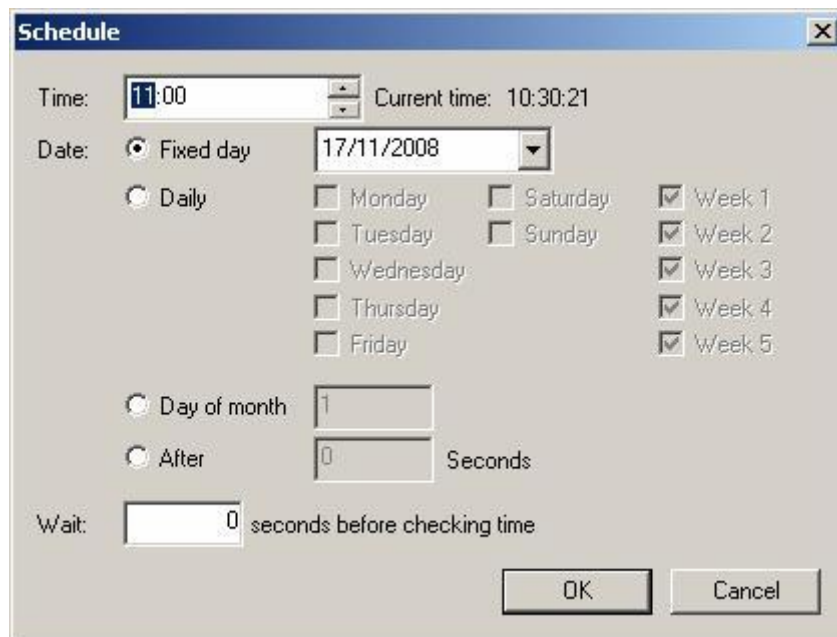
### מסך מס. 1

Force applications to close  
Scheduled

- מתוך התפריט מצד ימין "Options": סמן ב-
- מתוך התפריט מצד ימין "When", בחר ב-
- והקש בצד ימין על:

Schedule

המסך הבא יפתח בפניך:



## מסך מס. 2

בחלון זה עליך להגדיר מתי יתבצע כיבוי המחשב.  
מומלץ לבחור בדרך הבאה:


- במשבצת "Time" באמצעות הזזת החיצים מימין למשבצת תבחר שעה קבועה, כאשר אינך נמצא בעבודה ואינך מפעיל את המחשב.
- בקריטריון "Date" עליך לסמן את העגול ליד המילה "Daily" ולסמן ב- את כל המשבצות (ימי השבוע, ושבועות).
- הקש על המשבצת **OK**.

- תתקבל אזהרה: Please make sure that you create or update the power off service...
- לחץ על OK.
- תקבל מחדש את מסך מסך מס 1.


#### Service

#### Save Settings to Service

- הקלק בצד שמאל בראש החלון על  
ובחר:
- בצורה זו, הנך מפעיל את התוכנה.
- לאחר מכן לחץ על החלון CLOSE.

בתחתית מסך המחשב שלך (Taskbar) יופיע סימון עגול אדום:  (הצלמית של תוכנת Poweroff). הצבעה על הצלמית תראה את מועדי הפעלת התוכנה שבחרת.

#### בשלב זה סיימת את ההתקנה.

אם בכל זאת ארע שאתה נדרש לעבוד בשעה שהמחשב תוכנת להיכבות, תוכל לבטל את הפעלת הכיבוי ע"י בחירת "Cancel pending action" (לאחר הקשת מקש ימני על הצלמית האדומה  של התוכנה שמופיעה בתחתית המסך).

### ביטול שירות Poweroff

#### Service

#### Remove service

- הפעל מחדש את התוכנה.
- לאחר ההפעלה תוכנס למסך מס 1.
- שוב, הקלק בראש התפריט על:
- בחר:



- תתקבל הודעה:

Poweroff service successfully deleted.

OK

- הקש על OK.
- השירות בוטל.

### קבלת עזרה

לקבלת עזרה, ניתן לפנות אל: יועצי המחשוב המחלקתי.