

24.92x32.66	1/2	24	עמוד	השבוע - השבוע	10/07/2014	43302241-9
אוניברסיטת בר איל - 80039						

פוסט מורטם

במשך חמש שנים ליוותה עו"ד עדי רז את קרן לוי, גרושתו של אברהם לוי ממושב ישרש, שנאשם ברצח האכזרי של ילדיהם בחודש שעבר • כעת היא חוזרת לאותו יום נורא ומנסה להבין איפה נכשלנו ואיך מונעים את פשע האלימות הבא

עדי רז



לא משפטי, נכון, אבל מי יטפל בכך אם לא אנחנו? אין לקרן אף אחד בארץ. הנחמה היחידה הייתה שקרן מוקפת במקום מגוריה בארה"ב בקהילה גדולה ובחברים רבים התומכים בה ואינם עו"ד בים אותה לרגע. הטיפול שלנו כאן בארץ הוא המעט שאנו יכולים לעשות עבורה. המקרה מלווה אותי יום-יום, שעה שעה, כשאני מקבלת לקוחות, כשאני עם ילדיי. האם התגברה בי חרדה? כן; האם התגברה בי תחושת האחריות למקרים הבאים לפתחה של הקליניקה? בהחלט. גם כעורכת דין קלינאית המכשירה את עורכי הדין של המחיר, אני חשה אחריות כלפיהם, והחשיפה למקרה כזה, שבו טיי פלו במהלך לימודיהם, ללא ספק תשפיע על המשך דרכם המקצועית והאישית. אותה השפעה יש גם על עבודתנו כמ"רכו. נשים רבות פונות אלינו ומתארות

ידענו שזו היא, זו קרן. והילדים האומ"ללים הם שרה וישי. שטף רמעות הציף את עיני. זה לא יכול להיות. הכל כבר היה בסדר. או שמא זה רק היה נראה כך? למחרת נפגשו חברי צוות הקליניקה במרכז רקמן כדי לפרוק. ואכן היה מה לפרוק. בפגישה נכחו גם שתי הסטודנטיות המקסימות שליוו אותי את התיק לפני שלוש שנים, אשר כיום הן כבר עו"רות דין. בכינו יחד על החיים שנגד"עו, על חוסר הצדק, על הרוע ועל חוסר האונים. אחר כך הלכנו יחד לבית המש"פט לדיון בנושא העברת גופות הילדים לקבורה בארה"ב. האב המואשם ברצח ישב בדיון, אך לא יכולתי להסתכל עליו. כל שראיתי היה את הידיים שלו, אותן ידיים שלכאורה כיצעו את המעשה הנורא. חזרנו למרכז לצורך תיאומים של הטסת הגופות. זה

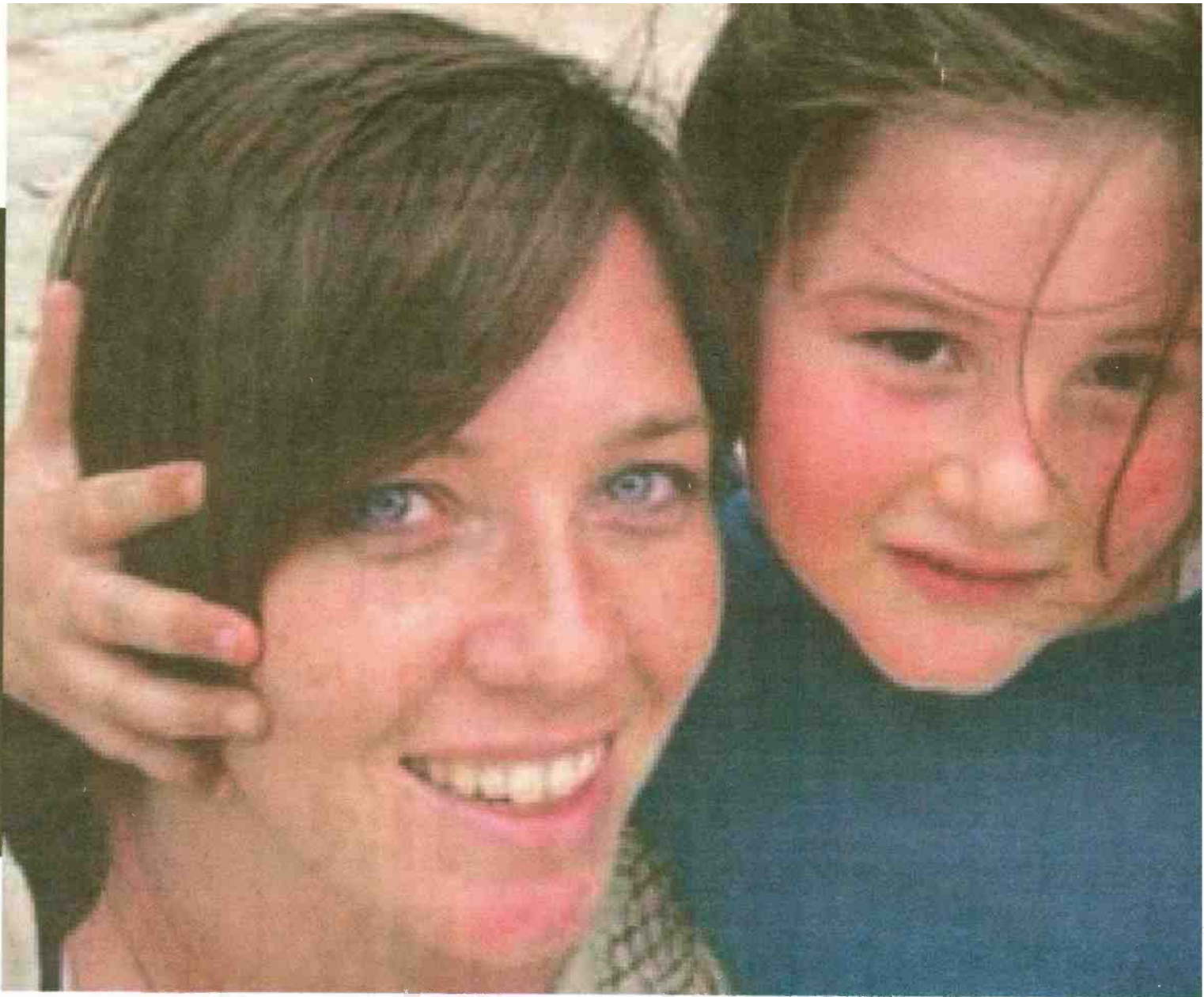
עם הילדים ולעבור להתגורר בארה"ב. למרות כל מה שעברה, למרות המצורקה, למרות האלימות, למרות הכאב - חשיבות הקשר של ילדיה עם אביהם הייתה לנגד עיני, טובת הילדים הייתה בראש מעייני ושמידה על קשר טוב בין הילדים ובין אביהם ומשפחתו הייתה נר לרגליה. וזה ממש לא מובן מאליו. הרי כל אישה אחרת שחוותה את מה שקרן עברה הייתה עלולה לבחור בבדיחה. מדוע לנהל הליכים ארוכי שנים? היו כבר נשים שחטפו את ילדיהן ללא קבלת אישור חוקי מבית המשפט. אך זו אינה דרכה של קרן, אישה מדהימה ואצ"לית שכמוה. היא עשתה הכל לפי הספר, פעלה לפי ההחלטות, תמיד, גם כשהי"תה את ילדיה היקרים בפעם האחרונה על המטוס על מנת שיפגשו את אביהם בהתאם להסדר שאושר בכית המשפט ושאפשר לה לעזוב איתם לארה"ב.

תחושת האחריות גברה

מאז היוורע דבר מותם של שרה בת ה-10 וישי בן ה-12, שלפי כתב האישום נדקדו למוות על ידי אביהם בסכין מטבח ברצח שתוכנן בקפידה, אני שואלת את עצמי: מה היה הכשל? מה קרה בדרך שהוביל לתוצאה האיומה? אחזור לאותו יום חמישי, יום האימה שבו התגלה הפשע הנורא. זה היה בוקרו של יום החופש היחיד שהצלחתי לקחת זה תקופה, כשהגיע הטלפון מחברתי עו"רכת הדין במקלט שבו קרן שהתה, אשר הפנתה בזמנו את קרן לטיפול. "תגידי לי שזאת לא היא!" היא זעקה. אבל שתינו

לפני חמש שנים נכנסה קרן לוי, אשתו לשע"בר של אברהם לוי (42) ממושב ישרש הנאשם ברצח ילדיו לפני כח"דש, לקליניקה לסיוע משפטי לנשים בענייני משפחה, שאותה אני מנהלת במרכז רקמן בפקולטה למשפטים באוניברסיטת בר אילן. לפני ניצבה אישה צעירה, אינטליגנטית ויפה, נחמדה אך כבויה. היא סיפרה שכבר עשור היא מתמודדת עם גבר שנכנס לחייה כאהבה גדולה והתגלה כשטן. היא הגי"עה מארה"ב, התאהבה בארץ, התאהבה בכחור בארץ והתגיירה למענו, למענה, למען החלום להקים משפחה כאן בישראל. אך הצל מיהר להופיע: האלי"מות, הפחד, הבידור החברתי. כשלא היה מנוס, הם התגרשו. אלא שכמו במק"רים רבים אחרים, הגירוש לא היה סוף פסוק ולא מנעו את המשך האלימות. אי תשלום מזונות הוביל גם למצוקה כלכ"לית נוראה, במיוחד עבור אישה שאינה דוברת כראוי את השפה העברית, וסי"כוייה למצוא פרנסה עצמאית קלושים. בעקבות אירוע אלים נוסף ששבר את גב הגמל, היא נמלטה עם ילדיה למקלט. היא הגיעה אלי עצובה אך נחרצת ואמרה: "אין לי מה לעשות כאן יותר. אני רוצה לחזור הביתה, למדינה שלי. ניסיתי הכל כדי שתהיה לילדים שלי משפחה, אבא, אבל אני לא יכולה יותר." וכי ניתן להאשימה? וכי דבריה אינם ברורים מאליהם? אני עדה לכך שע"תנה הכל, גם כימים הקשים, גם במ"לחמה הארוכה שלה לעזוב את הארץ

25.39x32.71	2/2	עמוד 25	מעריב סופהשבווע - השבווע	10/07/2014	43302270-1
אוניברסיטת בר איל - 80039					



+ אסור היה לנטוש את המשפחה הזו. אסור היה לתת למראה עיניים לתעתע. היה הכרחי להמשיך ללוות את המשפחה ולבדוק אותה לפרקים, גם לאחר שבית המשפט קבע הסדרי ראייה ונראה שהכל בא על מקומו בשלום. כך אולי הזוועה הייתה נמנעת

+ אין מענה אמיתי לאלימות כלפי נשים. מעתה נבחן כל פנייה תוך הפקת לקחים מהמקרה הנורא הזה. כך, למשל, נבטל את ההבחנה המלאכותית בין אלימותו של גבר כלפי אשתו לבין אלימותו כלפי ילדיו. אדם אלים יכול להתפרץ נגד הקרובים לו בכל רגע

+ לפני ניצבה אישה צעירה ויפה, נחמדה אך כבויה. היא סיפרה שכבר עשור היא מתמודדת עם גבר שנכנס לחייה כאהבה גדולה והתגלה כשטן. "אני רוצה לחזור למדינה שלי", אמרה. "ניסיתי הכל כדי שתהיה לילדים שלי משפחה, אבל אני לא יכולה יותר"



1

2 3 4

1. קרן לוי (משתאל) וילדיה שרה וישי ז"ל | צילום רפרודוקציה: ארכיון

2. שרה וישי לוי ז"ל | צילום רפרודוקציה: ארכיון

3. הבית שבו בוצע הרצח | צילום: אבשלום ששוני

4. עו"ד עדי רז | צילום: אלבום פרטי

בשלום. בית המשפט אישר לקרן ולילדי רים להגר לארה"ב, ונראה היה שחייהם של כל הצדדים, הן של האם והילדים והן של האב, עלו על מסלול תקין. אך איש אינו יודע את נפש האדם, והמסקנה היא כי אסור היה לנטוש את המשפחה הזו. אסור היה לתת למראה עיניים לתעתע. היה הכרחי להמשיך ללוות את המשפחה ולבדוק אותה לפרקים, ואולי, רק אולי, הזוועה הייתה נמנעת.

מובן שלא בכל סיפור מסתתר רוצח פוטנציאלי, אך בהחלט יש להיות עריניים לכך ולבדוק כל רמז קל שבקלים, כי כל תלונה הכי קטנה יכולה לעורר חשד. לקרן ולילדיה כל המסקנות הללו כבר לא יעזרו. אני שולחת לה מכאן חי" בוק גדול, תמיכה ותקווה שתשרוד את הזוועה ותמשיך בחייה, ללא שרה וישי. יהי זכרם ברוך. ●

אלימות, חוסר ישע, חוסר יחס אמיתי לבעיותיהן, והמשמעות היא אחת: אין כיום מענה אמיתי לבעיית האלימות כלפי נשים על ידי בן זוגן או בן זוגן לשעבר. ללא ספק, במקרים שיגיעו לפתח חנו מכאן ולהבא, נבחן כל פנייה בחשש מהול בהסקת מסקנות מן המקרה הנורא הזה. כך, למשל, ביטול ההבחנה, המלאכותית כל כך, בין אלימותו של גבר כלפי אשתו לבין אלימותו כלפי ילדיו, שכן אדם אלים יכול להתפרץ נגד כל אחר מן הקרובים לו בכל רגע.

לבדוק כל רמז

אז מה באמת קרה למשפחת לוי בדרך? הרי הרקע האלים של המשפחה היה ידוע: מקלט לנשים מוכות, הסדרי ראייה במרכז קשר. ואז לכאורה הכל בא על מקומו